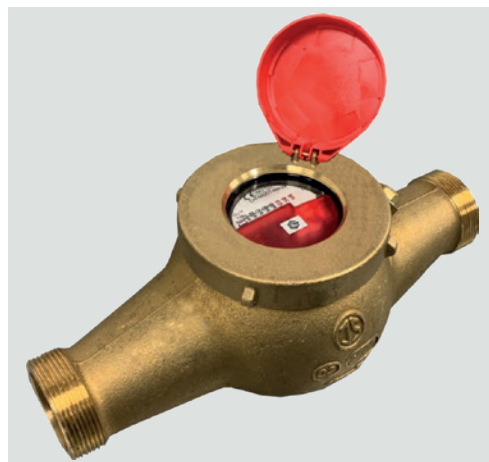


Modumess MTK-HORI-90-WW, (Modularis MTK-HORI-90-WW) típusú házi vízmérő meleg vízhez, vízszintes csővezetékbe történő beépítéshez

Messtechnik Modumess MTK-HORI-90-WW (Modularis MTK-HORI-90-WW) típusú, többsugaras házi vízmérő meleg vízhez, vízszintes csővezetékbe való beépítésre, MID megfelelésértékelésű vagy hitelesített kivitelben, a következő specifikációval:

- Kivitel Ház – sárgaréz
- A tökéletes fogyasztásmérő nagyobb és nagy áramlási sebességekhez
- Nagy teherbírás, stabilitás és robusztusság
- Könnyen beszerelhető
- Teljesen szárazon futó kialakítás
- A szárnyas kerék forgó mozgásának átvitele a Modularis típusú mechanikus dobos számlálóműve mágneses tengelykapcsoló segítségével történik
- Meleg vizes alkalmazásokhoz (MTK-HORI-90-WW – meleg víz 90 °C-ig)
- Különösen alacsony indítási küszöbérték
- A Modularis számlálómű alapfelszereltségként egy modulhelyet tartalmaz, amellyel a számlálómű bármikor bővíthető távleolvasó modulokkal
- A mérőhöz rádiómodul, M-Bus modul és impulzuskiemeneti modul is elérhető
- Alkalmas csővezetékbe történő vízszintes beépítésre



MŰSZAKI ADATOK

Típus	Névleges méret m ³ /h, (MID)	Csatlakozási névleges szélesség	Számláló menete	Hossz (mm)	Magasság (mm)	Szélesség (mm)
MTK-HORI-90-WW-4,0	4,0	DN 20 / ¾"	1" B menet	190	108	96
MTK-HORI-90-WW-6,3	6,3	DN 25 / 1"	1 ¼" B menet	260	120	100
MTK-HORI-90-WW-10,0-DN25	10,0	DN 25 / 1"	1 ¼" B menet	260	120	100
MTK-HORI-90-WW-10,0-DN32	10,0	DN 32 / 1 ¼"	1 ½" B menet	260	120	100
MTK-HORI-90-WW-16,0	16,0	DN 40 / 1 ½"	2" B menet	300	143	131