

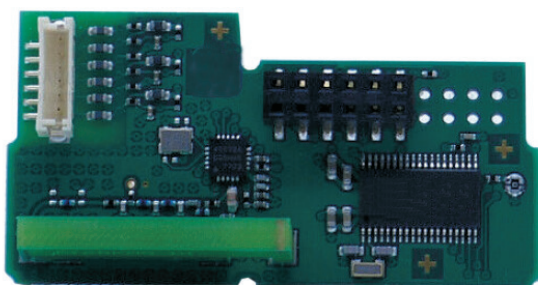
SENSO-COM-RADIO-WI-MB-PLUS3IMP típusú vezeték nélküli

M-Bus rádiós kommunikációs modul három integrált impulzusbemenettel az Engelmann Sensostar C típusú számológéppel és az Engelmann Sensostar U-3,5-10 típusú ultrahangos kompakt társasházi hőmennyiségmérővel való kombinációhoz

SENSO-COM-RADIO-WI-MB-PLUS3IMP típusú modul vezeték nélküli M-Bus rádióhálózatokban történő kommunikációhoz, az Engelmann Sensostar C típusú számológéppel és az Engelmann Sensostar U-3,5-10 ultrahangos kompakt társasházi hőmennyiségmérővel való együttes használatra, 3 impulzuskimenettel rendelkező mérőeszköz impulzusainak együttes rögzítésének lehetőségével, az alábbi műszaki jellemzőkkel:

MŰSZAKI ADATOK

SENSO-COM-WI-MB-PLUS3IMP kommunikációs modul	
Üzemi frekvencia	868 MHz
Adóteljesítmény	akár 12 dBm
Protokoll	Vezeték nélküli M-Bus az EN 13757-3, 13757-4 szerint
Működési módok	S1 / T1 / C1
Táviratok	AMR-nek megfelelő rövid távirat: Energia (fűtési/hűtésienergia, impulzusbemenet 1, impulzusbemenet 2, impulzusbemenet 3), teljes térfogat, áramlás, teljesítmény, értesítési kód, visszatérő hőmérséklet, hőmérséklet-különbség Hosszú távirat a walk-by leolvasáshoz: Energia (fűtési/hűtésienergia, impulzusbemenet 1, impulzusbemenet 2, impulzusbemenet 3), teljes térfogat, értesítési kód, 15 havi érték vagy 30 félhavi érték (kompakt üzemmód)
Titkosítás	AES, Advanced Encryption Standard, 128 bit kulcshossz
Rádiós konfiguráció	
Mód	S1 / T1 / C1, egyirányú
Átviteli idő	00:00 – 24.00
Átviteli időköz	10 másodperc – 240 perc
Hétköznapok	Hétfőtől vasárnapig
Hetek	1 – 4 (5)
Hónapok	1 – 12
Gyári beállítás (10 évre tervezett üzemi idő)	
Mód	T1 egyirányú
Átviteli idő	8:00 -18:00
Átviteli időköz	120 másodperc (hőmennyiségmérő)
Hétköznapok	Hétfőtől péntekig
Hetek	1 – 4 (5)
Hónapok	1 – 12



SENSO-COM-RADIO-WI-MB-PLUS3IMP típusú vezeték nélküli

M-Bus rádiós kommunikációs modul három integrált impulzusbemenettel az Engelmann Sensostar C típusú számológéppel és az Engelmann Sensostar U-3,5-10 típusú ultrahangos kompakt társasházi hőmennyiségmérővel való kombinációhoz (folytatás)

MŰSZAKI ADATOK IMPULZUSBEMENETEK

SENSO-COM-WI-MB-PLUS3IMP kommunikációs modul impulzusbemenetek	
Impulzusbemenetek osztálya	IB az EN 1434-2:2016 szerint
Csatlakozóvezeték hossza	1 m
Tápfeszültség	+ 3 V DC
Forrásáram	= 1,5 μ A
A bemeneti jel kapcsolási küszöbértéke magas szinten	$U \geq 2$ V
A bemeneti jel kapcsolási küszöbértéke alacsony szinten	$U \leq 0,5$ V
Záróellenállás	2 M Ω
Impulzushossz	≥ 100 ms
Impulzusfrekvencia	≤ 5 Hz

Az impulzusbemenetek a „Device Monitor” (Eszközmonitor) konfigurációs szoftverrel konfigurálhatók. A külső mérők sorozatszáma, gyártója, verziója (0-255), médiumkódja, impulzusértéke, egysége és kezdeti értékei konfigurálhatók.

Beállítási lehetőségek – SENSO-COM-WI-MB-PLUS3IMP impulzusbemenetek	
Impulzus értéke	Mértékegységek
1	Liter / kWh / impulzus egység nélkül
2,5	Liter / kWh / impulzus egység nélkül
10	Liter / kWh / impulzus egység nélkül
25	Liter / kWh / impulzus egység nélkül
100	Liter / kWh / impulzus egység nélkül
250	Liter / kWh / impulzus egység nélkül
1000	Liter / kWh / impulzus egység nélkül
Impulzusfrekvencia	≤ 5 Hz